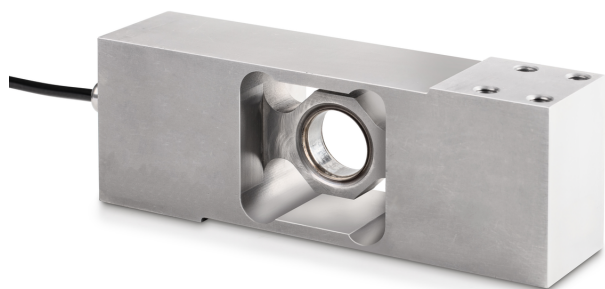


# KERN CP 300-3P9

**KERN**

Célula de pesaje "single-point" de acero inoxidable



## Categoría

Marca	Sauter
Categoría de producto	Célula de medición
Grupo de producto	Célula de pesaje
Familia de productos	CP P9

## Sistema de medición

Campo de pesaje [Max]	300 kg
Conexión de la célula de pesaje	4 conductores
Célula de pesaje OIML clase	C3
Célula de pesaje - Resolución (calibrable)	3000 e
Tamaño máximo de la plataforma	800×800 mm
Célula de pesaje - Valor característico - nominal	2 mV/V
Célula de pesaje - Valor característico - desviación	0,2 mV/V
Célula de pesaje Y-valor	10000
Célula de pesaje - Error combinado	0,023%
Célula de pesaje - Carga muerta [Min] (%)	0%
Aplicaciones de medición	masa
Célula de pesaje - Resistencia de entrada - nominal	350 Ω
Célula de pesaje - Resistencia de salida - nominal	350 Ω
Célula de pesaje - Resistencia de aislamiento - [Min]	5000 MΩ
Célula de pesaje - Tensión de alimentación recomendada [Min]	5 V
Célula de pesaje - Tensión de alimentación recomendada [Max]	12 V
Célula de pesaje - Resistencia de entrada - varianza	3,5 Ω
Célula de pesaje - Resistencia de salida - varianza	10 Ω

Direcciones de la fuerza	compresión
--------------------------	------------

## Homologación

Marca CE	✓
----------	---

## Diseño

Forma constructiva	Célula de pesaje single point
Dimensiones (A×P×A)	174×45×64 mm
Material	acero inoxidable
Longitud del cable	3 m
Montaje - aplicación de fuerza	4 × agujero roscado M8
Montaje - disipación de fuerzas	4 × agujero roscado M8

## Funciones

Protección IP - unidad completa	IP68 IP69K
---------------------------------	---------------

## Condiciones medioambientales

Temperatura de uso [Min]	-10 °C
Temperatura de uso [Max]	40 °C
Temperatura ambiental [Min]	-35 °C
Temperatura ambiental [Max]	65 °C
Temperatura de almacenamiento [Min]	-40 °C
Temperatura de almacenamiento [Max]	70 °C

## Embalaje y envío

Lectura fuerza [d] (N)	1 d
Dimensiones del embalaje (A×P×A)	280×175×125 mm
Peso neto	2,793 kg
Método de envío	Servicio de paquetes
Peso neto aprox.	2,8 kg
Peso bruto aprox.	3,4 kg
Peso de envío	3,322 kg

## Servicios

Número de artículo para calibración DAkkS (fuerza de compresión)	963-263V
--	----------

# KERN CP 300-3P9

Célula de pesaje "single-point" de acero inoxidable



## Pictogramas

### STANDARD

---



### OPTION

---

